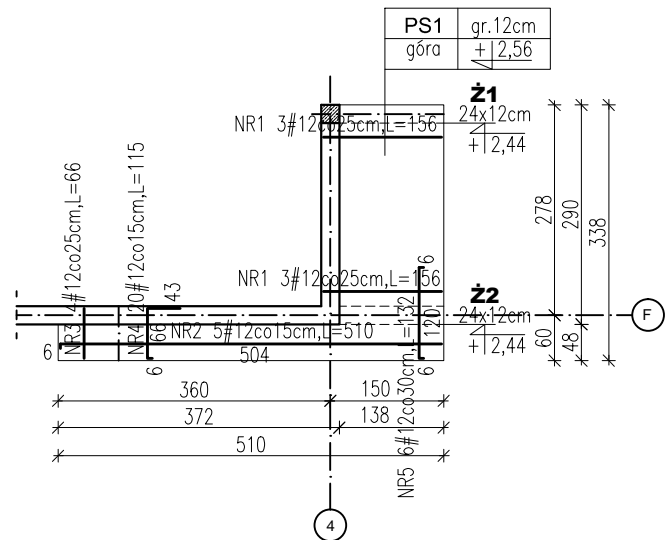


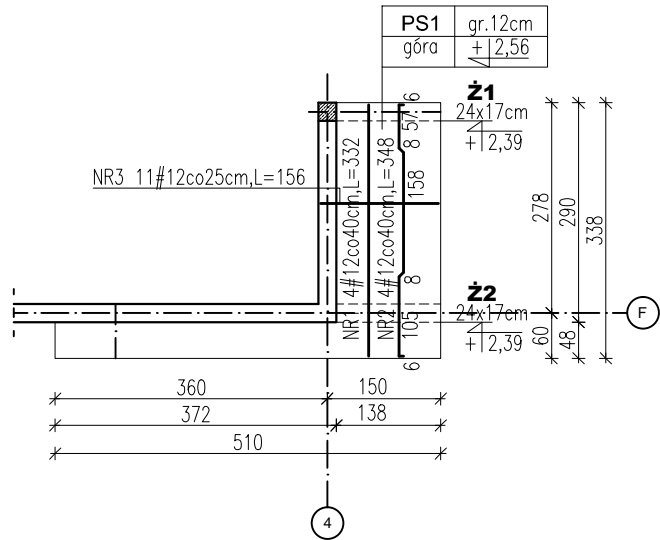
Zbrojenie górne stropu (płyta PS1)  
-skala 1:100-



ZESTAWIENIE STALI (STROP PS1 – ZBROJENIE GÓRNE):

	ŚREDNICA	DŁUGOŚĆ	ILOŚĆ	DŁUGOŚĆ ŁĄCZNA
	A–IIIN			A–IIIN
NR1	#12	cm	szt.	#12
NR2	#12	510	5	9,36
NR3	#12	66	4	25,50
NR4	#12	115	20	2,64
NR5	#12	132	6	23,00
DŁUGOŚĆ WG ŚREDNIC [m]				7,92
MASA 1m PRĘTA [kg\m]				68,42
MASA WG ŚREDNIC [kg]				0,888
MASA ŁĄCZNA [kg]				60,76

Zbrojenie dolne stropu (płyta PS1)  
-skala 1:100-



ZESTAWIENIE STALI (STROP PS1 – ZBROJENIE DOLNE):

	ŚREDNICA	DŁUGOŚĆ	ILOŚĆ	DŁUGOŚĆ ŁĄCZNA
	A–IIIN			A–IIIN
NR1	#12	cm	szt.	#12
NR2	#12	332	4	13,28
NR3	#12	348	4	13,92
NR4	#12	156	11	17,16
DŁUGOŚĆ WG ŚREDNIC [m]				44,36
MASA 1m PRĘTA [kg\m]				0,888
MASA WG ŚREDNIC [kg]				39,39
MASA ŁĄCZNA [kg]				39,39

Obiekt:	ROZBUDOWA I MODERNIZACJA BUDYNKU ŚWIETLICY				
Lokalizacja:	SIKORY gm. BIELANY działka nr ewid. 101/1				
Nazwa rysunku:	ZBROJENIE STROPU ZADASZENIA PS1				
Faza opracowania:	PROJEKT TECHNICZNY				
Branża:	KONSTRUKCJA				
Projektant:	nr upr.	Podpis:	Sprawdzający:	nr upr.	Podpis:
mgr inż. Piotr Krysiński	MAZ/0080/P00K/10 konstrukcyjno – budowlane				
Skala: 1:100	Data: 04.2025	Numer rysunku:	K.PT.05		
PROJEKT chroniony prawem autorskim – zgodnie z Ustawą o Prawie Autorskim i prawach pokrewnych Dz.U.24,poz.83 z dn.4.02.1994r. Powielanie całości lub fragmentów bez zgody autora projektu – ZABRONIONE					